

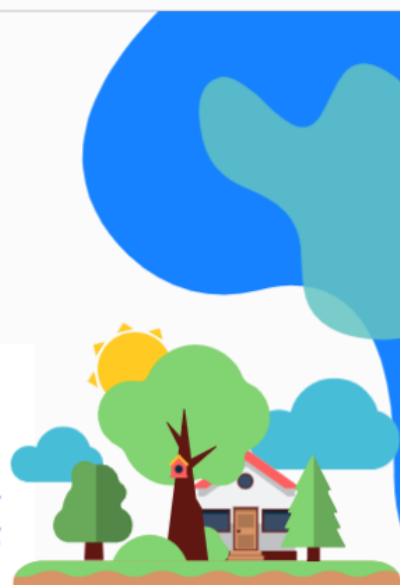


# 香港中文大學職員協會

## 誠邀您成為 中大職協 永久退休會員

基本會員於退休前或退休後，可申請轉為退休會員。

退休會員只可享有本會提供之福利，並只可就本會之議題發言，惟無投票權、選舉及競選權；亦不能擔任幹事會幹事。



### 怎樣成為退休會員？

~ 有興趣成為退休會員，可親臨職協辦理入會手續 或  
以校內傳遞表格及支票(抬頭請寫上「香港中文大學職員協會」)至職協。

### 退休會員收費多少？

~ 退休會員之永久會費為港幣二百元正。

### 怎樣領取退休會員證？

~ 退休會員證以校內傳遞至申請人部門(離職前)或郵寄至其住址(離職後)。

## 本會服務



講座



興趣班



旅行



團購+小賣部

## 與職協聯繫



3943 0806

WhatsApp

9188 8758



2603 6363



中文大學富爾敦樓308室



staff-association@cuhk.edu.hk



# 香港中文大學職員協會

退休會員編號：R \_\_\_\_\_

## ☞☞ 退休會員申請表格 ☞☞

姓名 <sup>\*</sup>先生 (中文) \_\_\_\_\_ (英文) \_\_\_\_\_  
          女士

前職協會會員証號碼： \_\_\_\_\_

退休前所屬單位： \_\_\_\_\_

香港身份証號碼： \_\_\_\_\_ XXX ( )

詳細郵寄地址： \_\_\_\_\_

聯絡電話： \_\_\_\_\_

電郵： \_\_\_\_\_

(一般活動通告將以電郵/WhatsApp 通知)

申請人簽署： \_\_\_\_\_ 申請入會日期： \_\_\_\_\_

**永久退休會員費：港幣二百元正**

### 付款方法：

1. **郵寄支票** 支票抬頭「香港中文大學職員協會」，連同訂購表寄中大職協會址(富爾敦樓 308 室) 或
2. **繳付現金** 請交回富爾敦樓 308 室職協會所黃小姐 或 林小姐辦理。
3. **銀行/櫃員機轉帳** 恆生銀行帳號/名稱 **293-282828-001 / STAFF ASSN OF CUHK**

收據編號(由職協填寫)： \_\_\_\_\_ \*現金/支票/轉帳號碼： \_\_\_\_\_